

# ELEKTROMAGNETNI VENTIL TIP 86

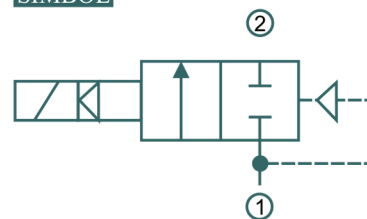
## N.Z. 2/2

### GENERALNE KARAKTERISTIKE

Indirektni elektromagnetni ventil	
Minimalni diferencijalni radni pritisak	0,3 bara
Delovi u kontaktu sa fluidom:	
Zaptivanje	NBR, na zahtev EPDM ili VITON
Telo	Mesing
Vođica elektromagneta	Nerđajući čelik
Unutrašnji delovi	Nerđajući čelik
Radni fluidi	Vazduh, Voda, Laka ulja
Jednosmerni ventil sa mogućnošću servisiranja	
Oprema	Ventil je standardno opremljen konektorom UNI ISO 4400(DIN43650) -Ip65
Montiranje	Svaka pozicija osim sa elektromagnetom okrenutim na dole se ne preporučuje
Spoljna temperatura	80°C. U verziji D.C. Za temperature preko 40°C, performanse mogu biti umanjene
Specijalne izrade	Elektromagnet može biti isporučen sa zaštitom IP67



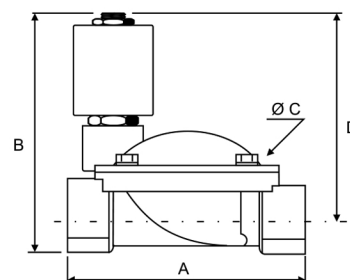
### SIMBOL



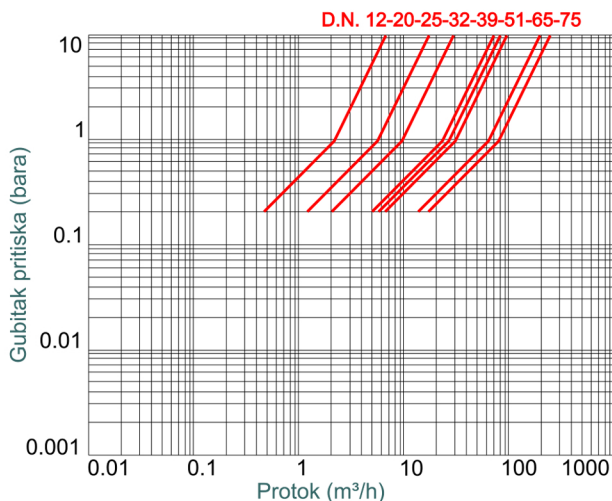
### TEHNIČKE KARAKTERISTIKE

PRIKLJUČAK	KOD	Ø mm	KV m³/h	M.O.P.D. bar		DIMENZIJE mm				TEŽINA
				AC	DC	A	B	C	D	
1/2"	8614	12	2.10	10	10	61	89	48	77	0.500
3/4"	8615	20	5.70	10	10	87	101	69	84	0.800
1"	8616	25	9.60	10	10	100	106	80	86	1.100
1 1/4"	8617	32	22.00	10	10	131	122	112	95	2.500
1 1/2"	8618	39	27.00	10	10	146	128	128	98	3.000
2"	8619	51	35.00	10	10	174	145	146	108	4.600
3"	8621	75	83.00	10	10	250	190	184	139	11.230

### UGRADNE DIMENZIJE



### DIJAGRAM GUBITKA PRITISKA



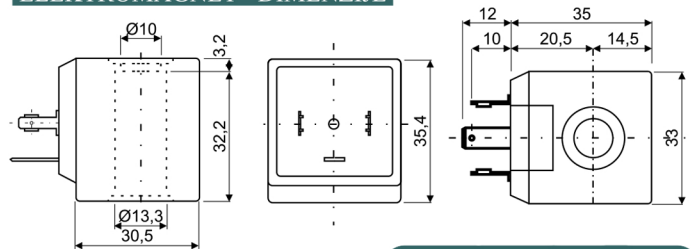
### RADNA TEMPERATURA

Spoljna temperatura 80°C			
NBR	EPDM	VITON	Vrsta zaptivanja
90°C	130°C	150°C	Maksimalna temperatura radnog fluida

### ELEKTRIČNE KARAKTERISTIKE

			SNAGA	
			nominalno	max.
V~	12 24 48 110 230	50 60 Hz	11VA	24VA
V=	12 24 48 110		16W	

### ELEKTROMAGNET - DIMENZIJE



# TIP 86